

Source : Forklift tips over, crushing operator; Workers' Compensation of British Columbia, Canada.

ลำดับการเกิดเหตุการณ์

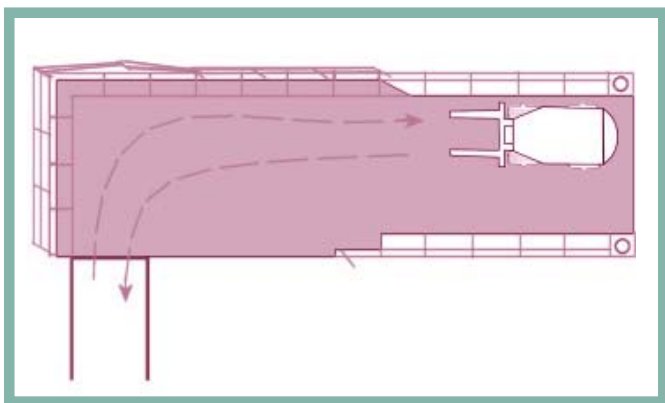


Alan Moat

การสอบสวนอุบัติเหตุร้ายแรง กรณีรถฟอร์กลิฟต์พลิกคว่ำส่งผลให้คนขับถูกทับเสียชีวิต โดย Alan Moat ผู้เชี่ยวชาญงานความปลอดภัยในการทำงานของกองทุนเงินทดแทน WorkSafeBC แห่งประเทศแคนาดา



คนขับได้ขับรถฟอร์กลิฟต์เปล่าเข้าไปในลานบรรจุหีบห่ออาหารทะเลสดแห่งหนึ่งเพื่อทำการขนสินค้าไปขึ้นรถบรรทุกที่จอดรออยู่ที่ลานจอดรถของโรงงาน



ระหว่างการขนลังบรรจุพลาสติกขึ้นรถบรรทุก เขาได้ขับฟอร์กลิฟต์ขึ้นลงทางลาดที่เชื่อมระหว่างแท่นวางหีบห่อสินค้ารถอกรขนย้ายที่ยกสูงขึ้นกับพื้นด้านล่างที่เป็นลานจอดรถ

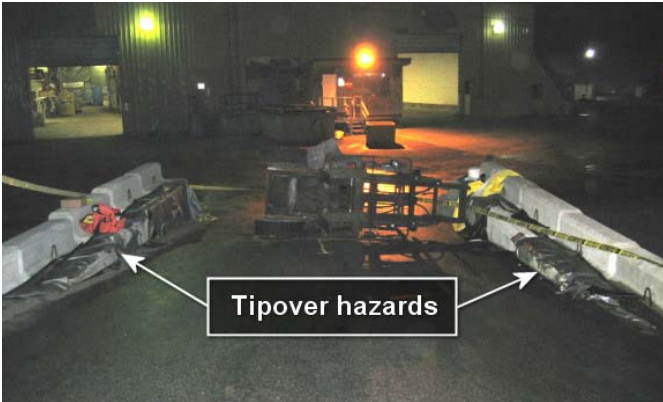


ในช่วงขาขึ้นทางลาด ล้อด้านขวาของฟอร์กลิฟต์ได้ป็นขึ้นไปบนขอบที่กั้นแท่นวางหีบห่อสินค้าซึ่งเป็นคอนกรีตและยื่นเข้ามาด้านในทางวิ่งบนแท่น 1-2 ฟุต



รถฟอร์กลิฟต์เกิดการเสียสมดุลอย่างรุนแรงทำให้ตัวรถตะแคงแล้วพลิกคว่ำไปด้านข้าง (side tipover) ตัวคนขับหลุดจากที่นั่งถูกตัวรถและเสากระโดงเหล็ก (mast) ทับร่างจนเสียชีวิต กรณีนี้เป็นอุบัติเหตุที่เกิดขึ้นเป็นประจำในสถานประกอบการที่มีการใช้ฟอร์กลิฟต์วิ่งขึ้นลงบนทางต่างระดับ โดยมีทางลาดเอียงเป็นทางเชื่อมต่อซึ่งมักจะมียกขอบกั้นยื่นออกมาทั้งด้านบนและด้านข้าง (คู่มือการทำงานที่ปลอดภัยสำหรับรถฟอร์กลิฟต์หน้าถัดไป)

วิธีการทำงานที่ปลอดภัยสำหรับรถฟอร์กลิฟต์



ขอบที่กั้นทางลาดแทนวางสินค้าหรือการขนย้ายทั้งสองด้านเป็นจุดอันตรายและมีแนวโน้มที่จะทำให้รถฟอร์กลิฟต์เกิดการพลิกคว่ำ



แสงสว่างในพื้นที่ทำงาน จะต้องเพียงพอเพียงตามข้อบังคับของมาตรฐานหรือกฎหมายที่ใช้อ้างอิง



แนวใจารรถฟอร์กลิฟต์มีไฟสัญญาณ (การเบรก การเลี้ยวและการถอยหลัง) อย่างครบถ้วนและให้แสงสว่างที่เห็นได้อย่างชัดเจน



ตามมาตรฐานของอเมริกาเหนือ ฟอร์กลิฟต์ทุกคันจะต้องมีเข็มขัดนิรภัยสำหรับคนขับอย่างน้อย 1 เส้น หากไม่มีติดรถจะติดตั้งเพิ่มเข้าไป



❖ ทำตามคำแนะนำวิธีปฏิบัติตัวเมื่อฟอร์กลิฟต์พลิกคว่ำตามลำดับคือ ห้ามกระโดด ยึดพวงมาลัยไว้ให้แน่น กางขาออกแล้วใช้เท้ายันพื้น และเอนตัวในทิศทางที่ผืนกับตัวรถที่กำลังจะพลิกคว่ำ



การพลิกคว่ำ (ทั้งการพลิกคว่ำไปด้านหน้าหรือการพลิกคว่ำไปด้านหลัง) เป็นอุบัติเหตุร้ายแรงที่เกิดจากการใช้ฟอร์กลิฟต์คิดเป็นอัตราเฉลี่ยถึง 25% ของอุบัติเหตุที่เกิดขึ้นทั้งหมด ดังนั้นควรหลีกเลี่ยงการขับเคลื่อนเข้าไปในพื้นที่ที่เป็นอันตรายและจะต้องรัดเข็มขัดนิรภัยทุกครั้ง